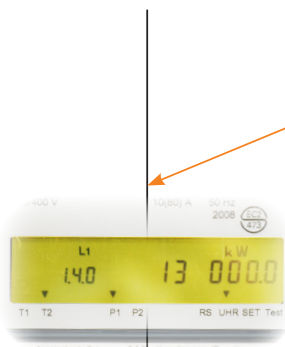
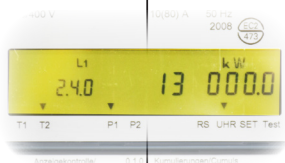


Relevé d'index Compteur Type ZMD310/410 Compteur bidirectionnel

Marche à suivre pour le relevé des index
(pour information ou transmission)



1.4.0
Consommation
active en cours kW
Temps = 15 minutes



2.4.0
Production
active en cours kW
Temps = 15 minutes



Sélectionnez SDT-Data avec le
bouton, puis pressez trois secondes
pour entrer dans le menu

Des questions sur le relevé d'index ?

032 886 0 886

les indications marquées d'un *
sont uniquement des index.
Afin de déterminer une
consommation sur une période
donnée, il faut soustraire à l'index
actuel un index antérieur.

8:88..8.8.8.8
Test d'affichage

SDT-DATA
SDT-Data

F:F
F:F

0.0
Numéro du compteur

0.1.0
Nombre de remise à zéro



Pressez sur le bouton de
sélection pour passer d'un
affichage à l'autre

1.2.1
Index * de consommation
cumulé kW

2.2.1
Index * de production
cumulé kW

1.6.1
Index * de consommation
maximum kW

2.6.1
Index * de production
maximum kW

1.8.1
Index * de consommation
active kWh
Tarif heure creuse

1.8.2
Index * de consommation
active kWh
Tarif heure pleine

2.8.1
Index * de production
active kWh
Tarif heure creuse

2.8.2
Index * de production
active kWh
Tarif heure pleine



Pressez sur le bouton de
sélection pour passer d'un
affichage à l'autre



5.8.1
Index * de consommation
réactive Kvarh Ind.
Tarif heure creuse

5.8.2
Index * de consommation
réactive Kvarh Ind.
Tarif heure pleine

6.8.1
Index * de consommation
réactive Kvarh Cap.
Tarif heure creuse

6.8.2
Index * de consommation
réactive Kvarh Cap.
Tarif heure pleine

7.8.1
Index * de production
réactive Kvarh Ind.
Tarif heure creuse

7.8.2
Index * de production
active Kvarh Ind.
Tarif heure pleine

8.8.1
Index * de production
réactive Kvarh Cap.
Tarif heure creuse

8.8.2
Index * de production
réactive Kvarh Cap.
Tarif heure pleine



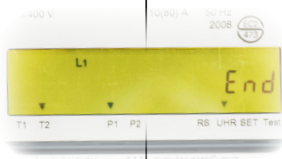
Pressez sur le bouton de
sélection pour passer d'un
affichage à l'autre



0.9.1
Heure



0.9.2
Date



END
Fin



Pressez sur le bouton de
sélection pour passer d'un
affichage à l'autre